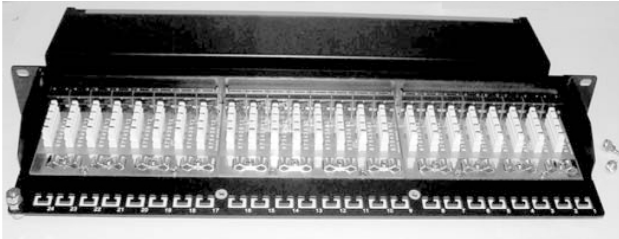


Tableau de raccordement blindé

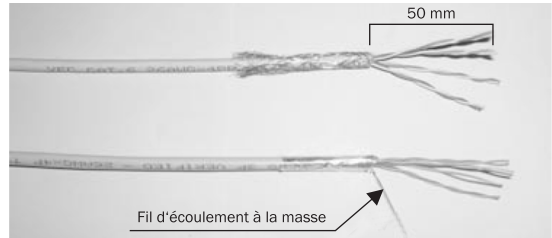
Instructions d'installation DN-91624S

1



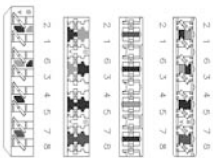
Déposez les vis et ouvrez le couvercle métallique.

2



Dénudez environ 50mm de la gaine du câble, pliez la feuille ou la tresse de blindage et séparez les fils en 4 paires.

3



T568A

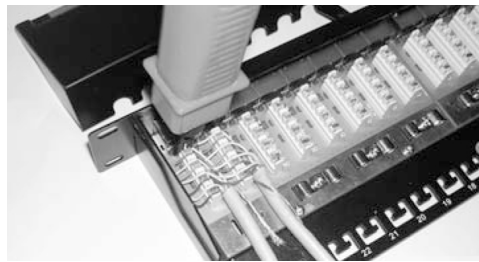
Broche 5 Blanc/Bleu
Broche 4 Bleu
Broche 1 Blanc/Vert
Broche 2 vert
Broche 3 Blanc/Orange
Broche 6 Orange
Broche 7 Blanc/Marron
Broche 8 Marron

T568B

Broche 5 Blanc/Bleu
Broche 4 Bleu
Broche 1 Blanc/Orange
Broche 2 Orange
Broche 3 Blanc/Vert
Broche 6 vert
Broche 7 Blanc/Marron
Broche 8 Marron

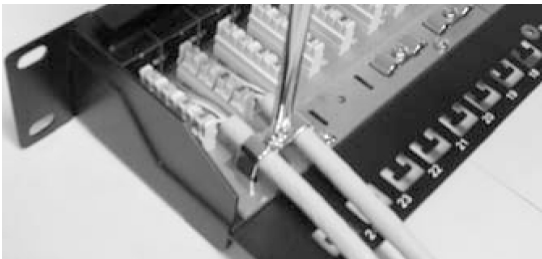
Suivez la direction sur l'autocollant de codage couleur pour positionner le câblage T 568A ou T568B, séparez un peu d'espace sur la bonne position et insérez chaque paire de fils dans une fente.

4



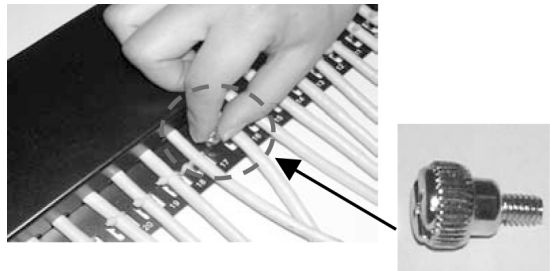
Appuyez sur la feuille ou la tresse de blindage jusqu'à contact avec la masse tout en gardant le câble droit.

5



Serrez les vis au boîtier métallique pour attacher solidement deux gaines de câbles en même temps.

6



Placez le couvercle métallique sur la face inférieure du boîtier et serrez les vis.

7



Puis terminez l'installation.